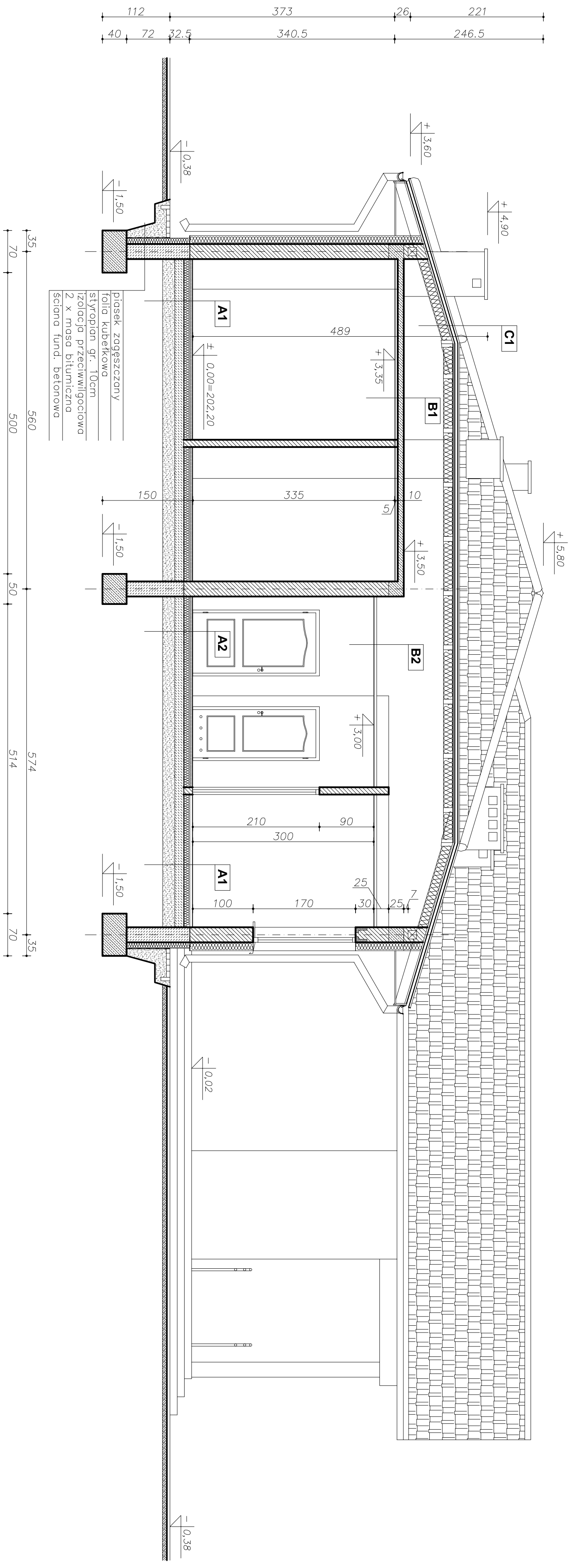


### PRZEMKŹÓJ A-A



<b>A1</b>	<p>plytki ceramiczne – łerołota</p> <p>posadzka betonowa gr. 4cm zbrojona</p> <p>stropian gr. 10 cm</p> <p>izolacja 2xfolia lub papa</p> <p>podłozę betonowe gr. 15cm</p> <p>piasek zagęszczony gr. 20cm</p> <p>grunt rodzimy</p>
<b>A2</b>	<p>plytki ceramiczne – gres</p> <p>posadzka betonowa gr. 4cm zbrojona</p> <p>stropian gr. 10 cm</p> <p>izolacja 2xfolia lub papa</p> <p>podłozę betonowe gr. 15cm</p> <p>piasek zagęszczony gr. 20cm</p> <p>grunt rodzimy</p>
<b>B1</b>	<p>strop płytowy – żelbetowy gr. 10 cm</p> <p>ruszt metalowy pod płytki kart-gips.</p> <p>płyta GKf EI 60</p>
<b>B2</b>	<p>ruszt metalowy pod płytki kart-gips.</p> <p>płyta GKf EI 30</p>
<b>C1</b>	<p>blacha dachowkowa</p> <p>taty 40x60mm</p> <p>kontrłaty 25x50mm</p> <p>folia dachowa paroprzepuszczalna</p> <p>wetna mineralna gr. 20cm</p> <p>/krokwie + taty 40x40mm</p> <p>folia paroizolacyjna</p>

projektanta projektowania		Tytuł projektu	
FIRMA BUDOWLANA I HANDLOWA mgr inż. Barbara MAŁEC		GMINA BĘDKÓW	
ul. 1000 ŁOZÓW 7, 42-200 Łódź, tel. 42 22 22 70		97-319 BĘDKÓW ul. Parkowa 3	
adres inwestycji		branża	
DZ. NR 289 OBRĘB WYKNO GMINA BĘDKÓW		ARCHITEKTURA	
celest		nazwa	
ROZBUDOWA, PRZEBUDOWA I REMONT BUDYNKU DOMU LUDOWEGO		PROJEKT BUDOWLANY	
tytuł projektu		nr projektu	
PRZEKRÓJ A-A		NR INWENTYKCYJNY	
		01/12/2009	
		data	
		GRUDZIEŃ 2009	
projektant		skala	
mgr inż. arch. Margareta SIUCHOWSKA		1 : 50	
upr. nr 41/R-156/LCJA/08		tytuł projektu	
podpis		A-04	
opracowanie			
mgr inż. arch. Anna ROGUT			
upr. nr 41/R-177/LCJA/06			
podpis			